

JIŽNÍ EVROPA (region moře a slunce)

- kolébka evropské civilizace (starověké Řecko, Řím)
- region ležící při **Středozezemním moři**
- ostrovy: **Sicílie, Sardinie, Mallorca, Ibiza, Kréta**



státy jižní Evropy

- pohoří: **Alpy, Pyreneje**
- **Pádská nížina**
- sopky, zemětřesení
- vyspělý průmysl
- **cestovní ruch** (hory, pláže, historické památky)

Státy: ŠPANĚLSKO (Madrid)

PORTUGALSKO (Lisabon)

ITÁLIE (Řím)

ŘECKO (Atény)

ŠPANĚLSKO



rozloha: 505 600 km²

počet obyvatel: 46,5 mil.

úřední jazyk: španělština

hlavní město: Madrid

měna: euro

státní zřízení: monarchie



chrám Sagrada Família v Barceloně

- leží na **Pyrenejském poloostrově**
- **Kanárské a Baleárské ostrovy** (Mallorka, Ibiza)

- výroba **olivového oleje** (1. místo na světě)
- výroba **aut ZNAČKY SAET** a lodí
- města: **Barcelona, Valencie, Sevilla**
- **korida (býčí zápasy), flamengo (tanec), fiesty, karnevaly**
- fotbal (Real Madrid, FC Barcelona)
- španělská kuchyně: polévka gazpacho, paella, tapas



korida – tradiční španělský zápas člověka a býka

PORTUGALSKO



rozloha: 92 220 km²

počet obyvatel: 10,4 mil.

úřední jazyk: portugalština

hlavní město: Lisabon

měna: euro

státní zřízení: republika



hlavní a největší město Lisabon

- leží na **Pyrenejském poloostrově**
- patří mu **Azory a souostroví Madeira**
- pěstování **rýže, citrusů, vinné révy, oliv a korkového dubu**
- **rybolov**
- Portugalci byli slavní mořeplavci (Bartolomeo Diaz, Vasco de Gama, Fernao Magalhaes)



památník zámořských objevů v Lisabonu

ITÁLIE



rozloha: 301 340 km²

počet obyvatel: 60,8 mil.

úřední jazyk: italština

hlavní město: Řím

měna: euro

státní zřízení: republika



Šikmá věž v Pise

- leží na **Apeninském poloostrově**
- patří jí ostrovy: **Sicílie, Sardinie**
- sopky **Etna, Vesuv**
- **pěstování citrusů, rajčat, oliv, vinné révy**
- moderní průmysl (**výroba aut Fiat, Alfa Romeo, Ferrari**)
- města: **Benátky, Janov, Florencie, Milán, Neapol**
- historické památky: **Koloseum a chrám Pantheon Římě, Šikmá věž v Pise**
- italská kuchyně: **špagety, pizza**
- fotbal, karnevaly



obraz Mona Lisa



Benátky – město gondol a karnevalů



Přístav Neapol se sopkou Vesuv



Písečné pláže na Sardinii



italská pizza



sportovní auta Ferrari

ŘECKO



rozloha: 131 960 km²
počet obyvatel: 10,9 mil.
úřední jazyk: řečtina

hlavní město: *Atény*
měna: *euro*
státní zřízení: *republika*



Chrám Parthenón v Aténách

- leží na **Balkánském poloostrově a Peloponésu**
- ostrovy: **Kréta, Rhodos, Korfu**
- **velké námořní loďstvo**
- rybolov
- **pěstování vinné révy, oliv, tabáku, bavlny**

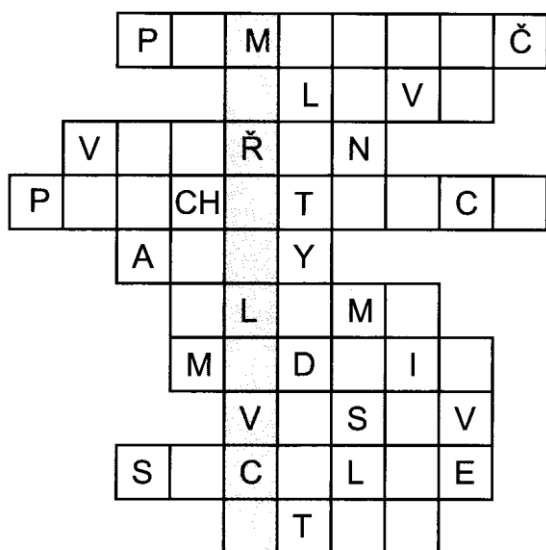
- antické památky: **Sparta, Mykény, Delfy**
- olympijské hry
- krásné písčité pláže, historické památky
- výborná kuchyně



Úkol 1 - Poznej stát podle indicií:

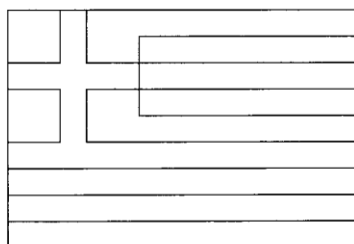
- ✚ korida – Seat – Pyreneje – Madrid – olivový olej
- ✚ Olymp – Kréta – námořní loďstvo – Athény
- ✚ Portské víno – Azory – korek – Lisabon – Vasco de Gama
- ✚ Řím – Vesuv – Alpy – Ferrari – Neapol – karneval – Koloseum

V tajence vyjde pojmenování cestovatelů ve Středomoří



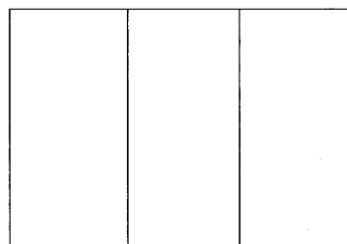
- jižní ovoce
- vyrábí se z nich olej
- věvec prvních vítězů olympiády
- lodě poháněné větrem
- nejvyšší pohoří Evropy
- sídlo řeckých bohů
- hlavní město Španělska
- známá italská sopka
- velký italský ostrov
- obyvatel Apeninského poloostrova

ŘECKO



Doplň název hlavního města: A T H _ _ N _ _

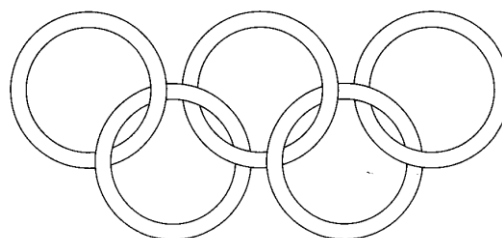
ITÁLIE



Doplň název hlavního města: Ř _ _ _

První novodobé olympijské hry se konaly v Řecku

Symbolem her jsou olympijské kruhy.
Obtáhni je barvami v pořadí:
modrá, černá, červená,
žlutá, zelená.



Poznámky si vytiskněte nebo přepište do sešitu. Vypracované otázky a úkoly si uschovejte ke kontrole ve škole. Děkuji. Jana Pečmanová