

Opiš si do sešitu z PŘÍRODOPISU

(POKUD HO NEMÁŠ, RODIČE SI VYZVEDNOU VE ŠKOLE PO DOMLUVĚ S P.UČ. JŮZOVOU)

a vyplň pracovní listy !!!

ŠELMY

- 1) LASICOVITÉ – mají protáhlé, štíhlé tělo, krátké nohy a nezatažitelné drápy
 - živí se drobnými hlodavci, hmyzem i rostlinamiZástupci: Lasice, Kuna, Tchoř, Vydra

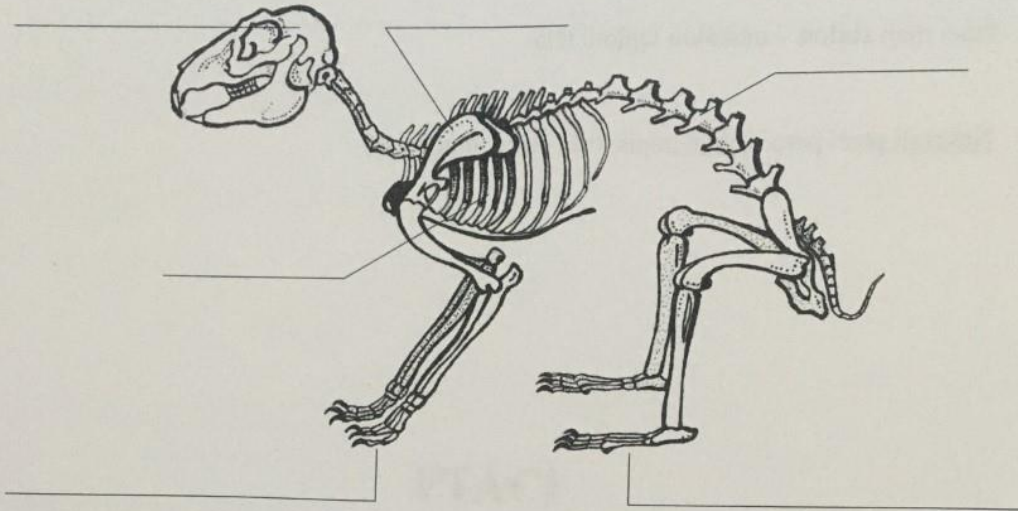
- 2) KOČKOVITÉ – velmi rychle běhají
 - kulatá hlava, velké oči, mrštné tělo, zatažitelné a ostré drápy, používají je k lovu kořisti
 - výborně vyvinuté smysly - zrak, sluch, čich i hmat (hmatové vousy)Zástupci: Rys ostrovid a kočka divoká – jsou vzácní a chránění zákonem
Levhart, tygr, puma, lev

- 3) PSOVITÉ – masožravci, svou kořist uštvou – jsou totiž výborní a vytrvalí běžci
 - dlouhé nohy a dlouhý ocas
 - nezatažitelné drápy
 - hlava protáhlá v čenich, mají silné zubyZástupci: Vlk obecný – chráněný zákonem
Liška obecná – žije v lesích v podzemních norách, někdy mohou lišky přenášet vzteklinu, která je pro člověka nebezpečná (nakažené lišky jsou krotké)

- 4) MEDVĚDOVITÉ – největší šelmy planety
 - Mají velkou hlavu, zavalité tělo
 - Jsou všežravciZástupce: Medvěd hnědý – zákonem chráněný, žije na Slovensku, může se výjimečně zatoulat do českých Beskyd
Medvěd lední, Panda velká

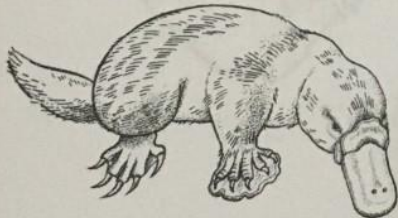
SAVCI

1. Popiš kostru králíka domácího. Použij nabídku.



(páteř, lebka, žebra, přední končetiny, lopatka, zadní končetiny)

2. Přiřaď k obrázku název savce. (*)

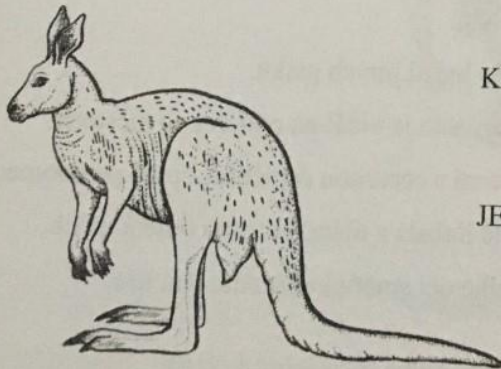


KOALA

PTAKOPYSK



KLOKAN



JEŽURA



3. V textu o vejcorodých savcích škrtni ve větách nesprávná slova.

Vejcorodí **snášejí** – **nesnášejí** vejce.

Mláďata se **živí** – **neživí** mateřským mlékem.

Vejcorodí **žijí** – **nežijí** pouze v Austrálii.

4. Podtrhni správná slova v textu. (*)

Vačnatci rodí **malá nevyvinutá** – **velká vyvinutá** mláďata.

Vývoj mláděte **pokračuje** – **nepokračuje** ve vaku matky.

Ve vaku se mládě **přisaje** – **nepřisaje** na mléčnou bradavku.

5. Zakroužkuj, co platí pro hmyzožravce:

Hmyzožravci se živí hlavně hmyzem. **ANO** – **NE**

Hmyzožravci žijí na celém světě. **ANO** – **NE**

Hmyzožravci loví hlavně ve dne. **ANO** – **NE**

6. Nakresli krtka a ježka. Spoj, co k sobě patří.

Žije v křovinách a na zahradách.

Loví hmyz, měkkýše a žížaly.

Zimu přečkává v zimním spánku.

Žije pod zemí, loví larvy hmyzu a žížaly.

Má zakrnělé oči.

7. Zakroužkuj názvy savců, kteří patří mezi hlodavce.

POTKAN BOBR KRTEK NETOPÝR MYŠ KŘEČEK
JEŽEK REJSEK SYSEL JEŽURA

8. Doplň věty o letounech.

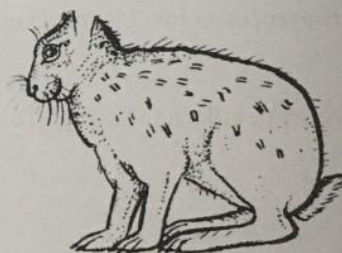
Mezi letouny patří _____

Živí se většinou _____

Letouni umějí _____ létat.

Letouni ve dne _____ a v noci _____

9. Dokresli zvířatům uši. Pod obrázky napiš, kdo to je. Spoj, co k sobě patří.



mláďata se rodí osrstěná a od narození vidí
mláďata se rodí holá a slepá
hloubí si nory pod zemí
nehloubí si žádné nory

10. Doplň zástupce šelem.

PSOVITÉ ŠELMY _____

KOČKOVITÉ ŠELMY _____

(kočka divoká, vlk obecný, rys ostrovid, liška obecná, kočka domácí, pes domácí)