

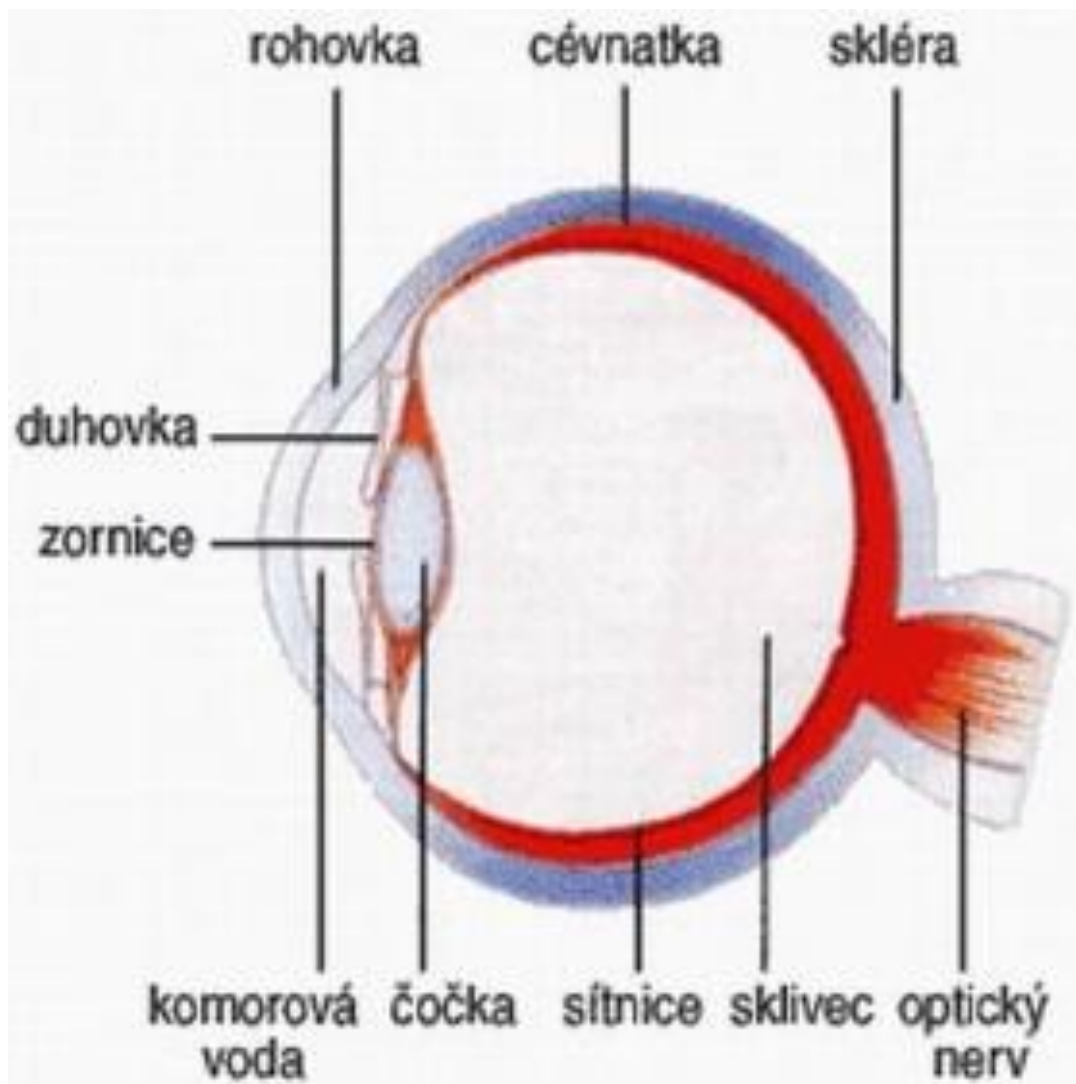
Přepiš do sešitu

SMYSLOVÉ ORGÁNY A SMYSLY

1) ZRAK

- přijímají informace z okolního prostředí a předávají je nervové soustavě
- nejvíc informací přijímá zrak – 80%
- vnímá světlo, barvu, intenzitu světla
- orgánem zraku je OKO
- oko je uloženo v očnici a chráněno nadočnicovým obloukem, obořím a víčky s řasami
- víčka zevnitř pokrývá oční spojivka
- v koutcích očí u kořene nosu jsou slzné žlázy – slzy zvlhčují oko
- v oku jsou buňky, díky kterým vidíme barevně – jmenují se čípky a buňky pro černobílé vidění tyčinky

onemocnění zraku – krátkozrakost, dalekozrakost, šilhavost, barvoslepost, slepota, zánět spojivek



Obrázek pro zajímavost, jak je lidské oko složitý orgán.

Děkuji za spolupráci 😊