

Co je to elektrická energie

Dříve museli zedníci všechnen materiál vynést nebo vytáhnout ručně. Spotřebovali na to hodně **své energie**.



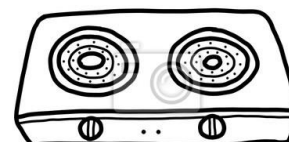
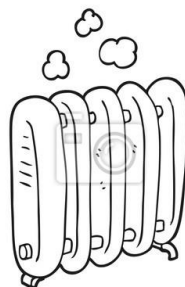
Dnes zmáčknou tlačítko a výtah vyveze všechno sám. Potřebuje na to **elektrickou energii**.



Někdo topí uhlím a vaří na plynu. Spotřebuje **energii, která je v uhlí a plynu**.



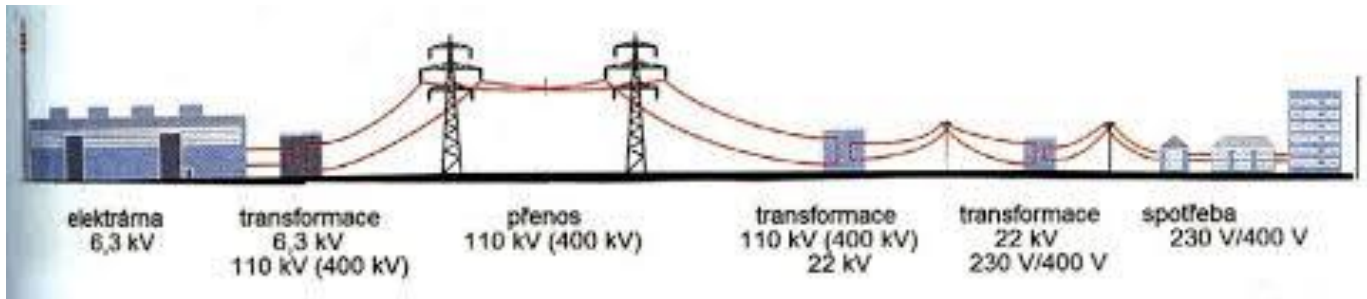
Jiní lidé topí elektřinou a vaří na elektrickém vařiči. Spotřebují **elektrickou energii**.



V domácnosti se na vaření a topení spotřebuje hodně energie.

Elektrická energie je to, co se spotřebuje v elektrických spotřebičích.

Tato energie se vyrábí v **elektrárnách**. Z elektráren jde po drátech až k nám domů a do továren, úřadů, nemocnic, obchodů a podobně.



Elektrická energie se může měnit na jiné energie:

V energii tepelnou



V energii světelnou



V energii pohybovou



Prostuduj si předcházející stránky a do sešitu odpověz na otázky. Přemýšlej. Některé odpovědi již znáš. Vždy napiš číslo a odpověď.

Otázky a úkoly:

- 1. Odkud a jak k nám přichází elektrická energie?**
- 2. Jaké znáš druhy elektráren?**
- 3. Na co se spotřebuje v domácnosti hodně energie?**
- 4. Čím mohou doma lidé topit?**
- 5. Na čem mohou lidé doma vařit?**
- 6. Na jaké jiné energie se může měnit elektrická energie?**
- 7. Co spotřebuje více elektrické energie:**
 - a) když se ohřeje voda v pračce**
 - b) když se ohřeje voda na čaj**
- 8. Co spotřebuje více elektrické energie:**
 - a) když tě vyveze výtah do 3. patra**
 - b) když tě výtah vyveze do 10. patra**
- 9. Co spotřebuje více elektrické energie:**
 - a) když maminka mixuje omáčku**
 - b) když tatínek řeže s motorovou pilou**
- 10. Co spotřebuje více elektrické energie:**
 - a) mrazák**
 - b) televize**
- 11. Vyjmenuj další spotřebiče, které potřebují k práci elektrickou energií.**