

Přírodopis, 8. tř., 8. týden 11.5. – 15.5.2020

PŘEPIŠ A PŘEKRESLI SI DO SEŠITU Z PŘÍRODOPISU
A PÍSEMNĚ ODPOVĚZ NA OTÁZKY.

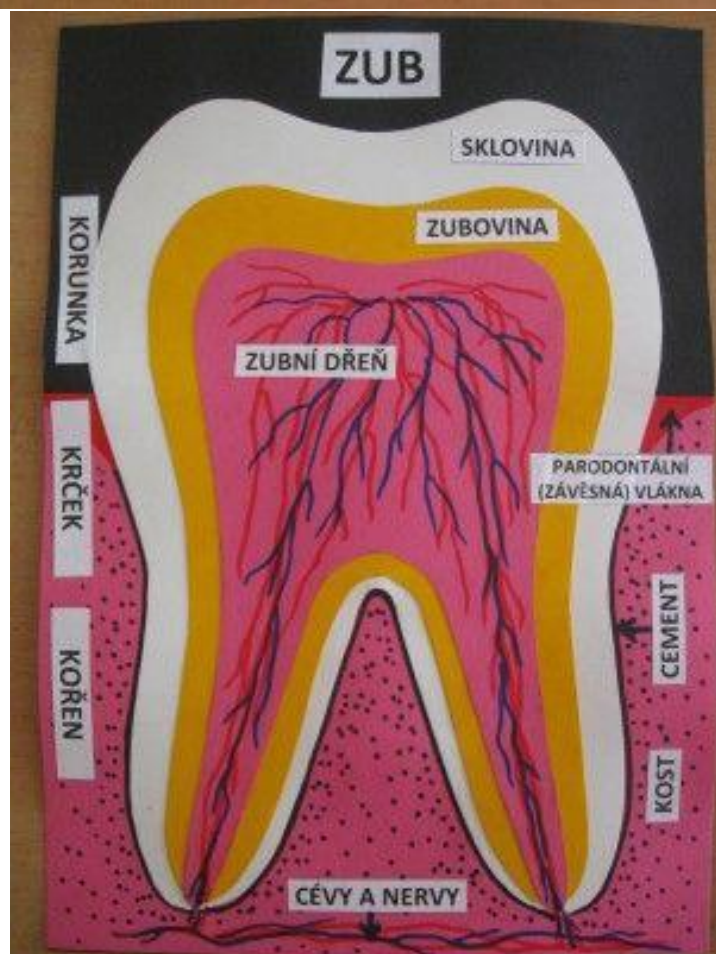
TRÁVICÍ SOUSTAVA



- člověk přijímá potravu, aby měl dostatek energie
- v potravě jsou stavební látky pro tělo, energie a nestravitelný odpad
- začátek trávicí soustavy – ústní otvor
- konec trávicí soustavy – řitní otvor
- k trávicí soustavě patří i slinné žlázy, slinivka břišní a játra

ústní dutina

- jazyk k rozmělnění potravy a vnímání chutí
- zuby – ke kousání potravy



- u dětí je mléčný chrup, má 20 zubů
- u dospělých trvalý chrup, má 32 zubů
- v ústech jsou slinné žlázy, denně se nám vytvoří 1,5 litru slin
- potrava se z úst posouvá do hltanu, jícnu, žaludku (tam je trávená na kašovitou hmotu)
- dál se potrava dostává do tenkého střeva, kde se z ní živiny vstřebávají do krve
- játra – tvoří se v nich žluč k trávení tuků
- slinivka břišní
- tlusté střevo – dlouhé 1,5metru, první část je slepé střevo, je zakončeno konečníkem a řitním otvorem

onemocnění trávicí soustavy

1. zubní kaz
2. salmonelóza – nebezpečný průjem
3. žloutenka – nemoc špinavých rukou
4. mentální anorexie – odmítání jídla
5. nadváha = obezita = tloušťka

odpověz na otázky písemně

- 1. Jak správně pečuješ o zuby?**
- 2. Jak by měla vypadat správná vyvážená strava?**
- 3. Jaká je příčina nadváhy?**

.....děkuji za spolupráci 😊