

Nalepte si, nebo si opište do sešitu. Vypracujte zadané otázky a úkoly.

## ATMOSFÉRA

18. března 2020

- je vzdušný obal Země
- chrání nás před škodlivým kosmickým zářením
- je tvořena vzduchem

### Složení vzduchu na Zemi:

- **kyslík (21%)** – plyn nezbytný k dýchání
- **dusík (78%)**
- **ostatní plyny (1%)**
  - oxid uhličitý – důležitý pro život zelených rostlin. Při fotosyntéze ho přeměňují na kyslík)
  - ozon – pohlcuje ultrafialové záření
  - vzácné plyny
  - vodní pára → oblačnost → srážky

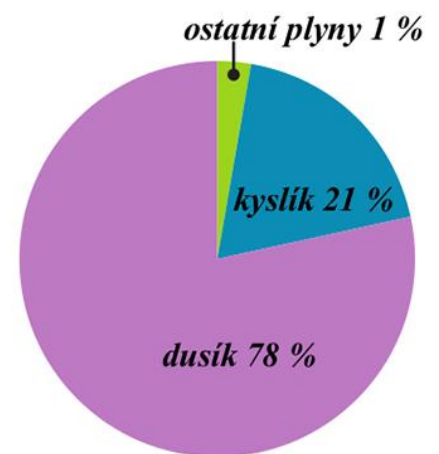


Schéma složení atmosféry

### Vrstvy atmosféry

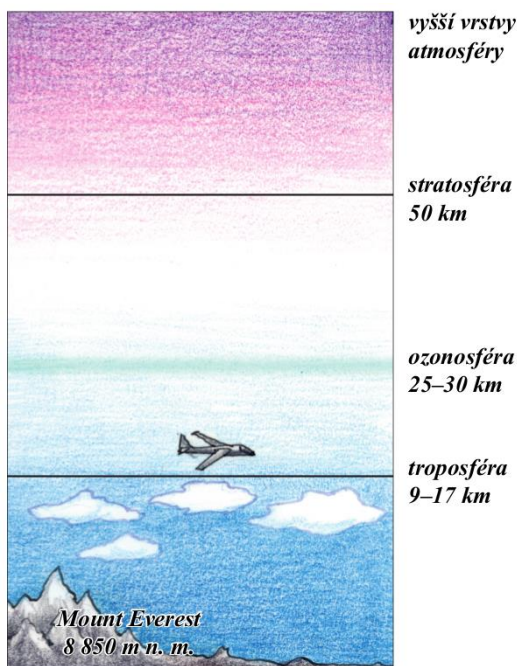
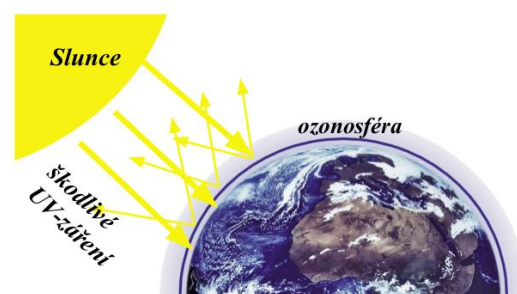


Schéma vrstev atmosféry



Ozonoféra nás chrání před škodlivým UV-zářením

## Otázky a úkoly:

1. Co je atmosféra?

2. Z kterých plynů je složen vzduch?

## POČASÍ

20. března 2020

- je okamžitý stav ovzduší

- závisí na teplotě vzduchu, oblačnosti, srážkách, tlaku a větru

Teplotu vzduchu měříme ve stupních Celsia (°C).

Atmosférické srážky (déšť, kroupy, sníh) se měří v milimetrech.

Vítr je pohyb vzduchu, určujeme jeho směr a rychlost.

Počasím se zabývá vědní obor meteorologie.

## Větrné bouře



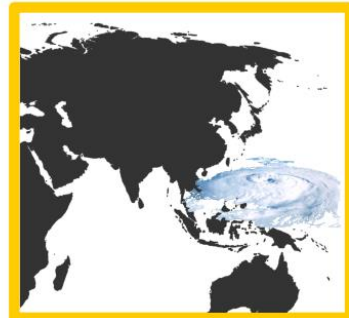
vznikají nad mořem

HURIKÁNY



vznikají nad pevninou

TORNÁDA



vznikají nad mořem

TAJFUNY

## Otázky a úkoly:

1. Co je počasí?

2. Na čem závisí stav počasí?

## PODNEBÍ ZEMĚ (KLIMA)




25. března 2020

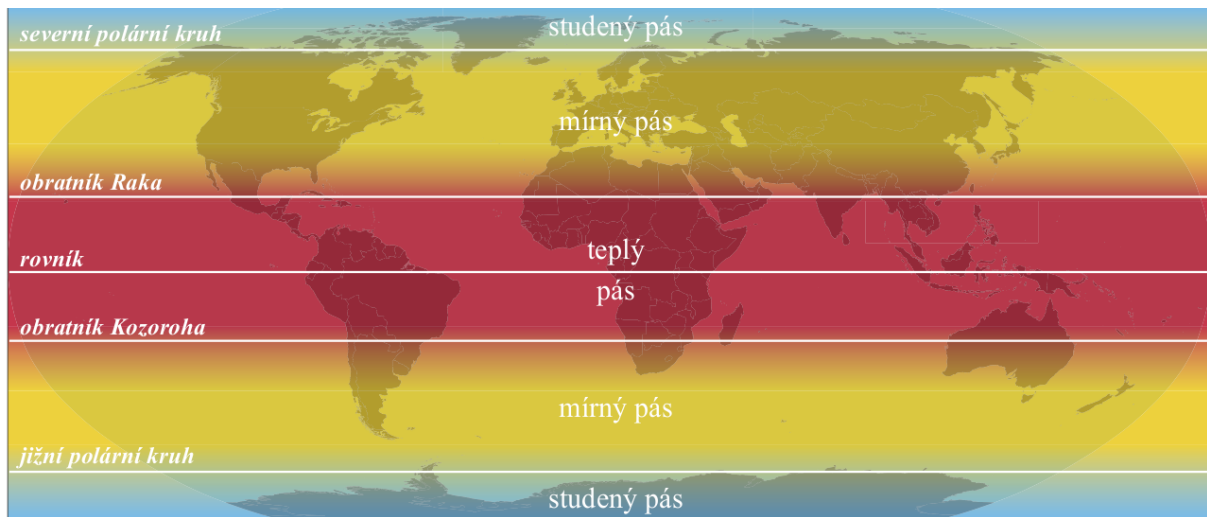
- je dlouhodobý stav počasí na určitém místě

## PODNEBNÉ PÁSY

- jsou oblasti se stejným podnebím

Tři základní typy podnebných pásů:

-  **teplý (tropický)** – teplé a deštivé počasí
-  **mírný pás** – střídání čtyř ročních období
-  **studený (polární) pás** – velmi chladné podnebí



*Schéma podnebných pásů*

## Otázky a úkoly:

1. Co je podnebí?

---

2. Které podnebné pásy máme na Zemi?

---

---

## Odkaz:

[www.ucebnice-online.cz](http://www.ucebnice-online.cz) Zeměpis 6, 2. díl (učebnice)- Atmosféra str. 33-45

