

- učebnice str. 38 – 39 (pozorně si přečti text a prohlédni obrázky)
- na mapě vyhledej jednotlivé pojmy a státy
- vypracuj **pracovní listy** (viz Příloha)

Zápis do sešitu:

STŘEDNÍ AMERIKA

- leží v tropickém pásu mezi Tichým a Atlantským oceánem
- spojuje Severní Ameriku s Jižní Amerikou

Povrch:

- pohoří **Kordillery**
- činné sopky (Popocatépetl), zemětřesení
- **Panamský průplav** – lodní spojení mezi Atlantským a Tichým oceánem
- **Karibské moře, Mexický záliv**

Podnebí:

- teplé
- tropické bouře **hurikány**

Obyvatelstvo:

- míšenci indiánů a bělochů
- španělština

Hospodářství:

- **velká naleziště nerostných surovin**
- pěstování tropických plodin, např. **banánů, cukrové třtiny, koření, kakaa** apod.
- **cestovní ruch**



státy Střední Ameriky: ■ pevninské ■ ostrovní

MEXIKO (hl. město Mexico City)

- **největší a nejlidnětější země Střední Ameriky**
- patří mezi rozvinuté země
- **těžba nerostných surovin** (zlato, stříbro, ropa, zemní plyn, železná ruda)
- **indiánská kultura Aztéků a Mayů** (pyramidy)

Ostrovní státy: Bahamy, Kuba, Jamajka, Dominikánská republika, Haiti

- hlavním cílem turistů

KUBA (hl. město Havana)

- je největším ostrovem Karibského moře
- pěstování cukrové třtiny (→ rum), tabáku (→ doutníky)



Teotihuacán [teotyukán] (Místo bohů) – zříceniny centra první mocné civilizace v Mexiku. V pozadí pyramida Slunce (vysoká téměř 70 m).



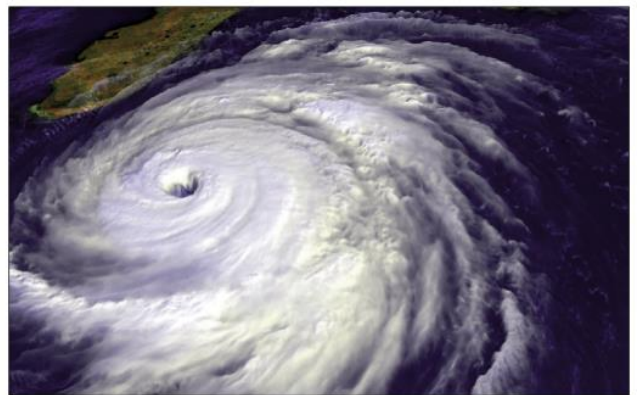
typický Mexičan



banány – typická plodina Střední Ameriky



Guatemala – oblast Tikal s tzv. pyramidou jaguára – bývalé největší centrum mayské civilizace



hurikán Floyd v karibské oblasti v roce 1999 (satelitní snímek)



Kostarika – karibské pobřeží

Vypracované pracovní listy pošlete nejpozději do konce týdne na e-mail Jana.Pecmanova@stitneho-cb.cz

