

Milí osmáci,

tento týden dokončíme celkový přehled o **Asii** a na mapě si ukážeme členění Asie na 7 oblastí.

- v učebnici na str. 12 - 13 si pozorně přečtete text a prohlédněte obrázky
- přepište si, nebo si nalepte poznámky do sešitu
- vypracujte písemně otázky na str. 13 (žlutý rámeček)
- prohlédněte si mapu Oblasti Asie
- zhlédněte dokument Rusko z výšky (odkaz najdete dole na stránce)

Do konce týdne mi pošlete vypracované úkoly ke kontrole ☺.

ASIE (učebnice str. 12 – 13)

5. listopadu

Podnebí

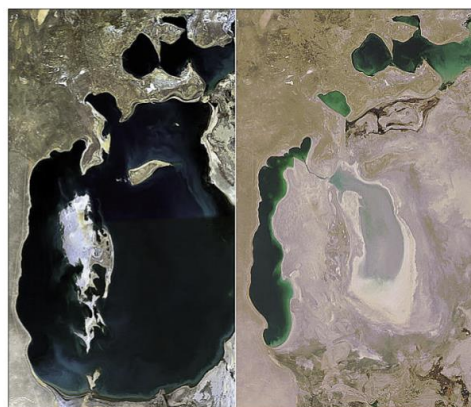
- je velmi **pestré**
- zahrnuje **všechny podnebné pásy**
- převažuje **kontinentální podnebí** – horká léta a mrazivé zimy s menším množstvím srážek
- nejsušší je jhozápadní a střední Asie
- nejvíce srážek spadne v jižní a jihovýchodní Asii (**monzunové deště**)



panda velká

Obyvatelstvo

- Asie je **nejlidnatější světadíl**
- rozmístění obyvatel je **nerovnoměrné**
- žije zde asi **4,5 miliardy lidí** převážně žluté rasy
- nejpočetnější skupiny obyvatel – **Číňané a Indové**
- náboženství: **buddhismus, hinduismus, islám, judaismus a křesťanství**



Aralské jezero v roce 1989 a v roce 2008
V roce 2008 zbývalo už jen 15% z původní rozlohy jezera.

Přírodní krajiny

- zastoupeny všechny typy krajín



buddhističtí mniši

Hospodářství

- pěstované plodiny: **rýže, pšenice a sója**
- značné **nerostné bohatství**
- **těžba ropy a zemního plynu**
- nejvyspělejšími státy: **Japonsko, Izrael, Čína**
- cestovní ruch (památky, příroda)



pěstování rýže – hlavní plodiny Číny

OBLASTI ASIE



regiony Asie

Podle tradičního dělení členíme Asii na 7 oblastí:

1. Jihozápadní Asie
2. Kavkaz
3. Jižní Asie
4. Jihovýchodní Asie
5. Východní Asie
6. Centrální (střední) Asie
7. Severní Asie (Rusko)

Doporučuji zhlédnout na youtube dokument Rusko z výšky 1. část

<https://www.youtube.com/watch?v=7JgKGWWT5lc>