

Říkej násobilku a ukazuj si výsledky na prstech.

$1 \cdot 2 = 2$

$6 \cdot 2 = 12$

$2 \cdot 2 = 4$

$7 \cdot 2 = 14$

$3 \cdot 2 = 6$

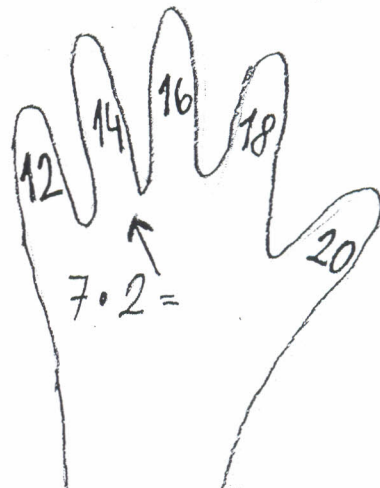
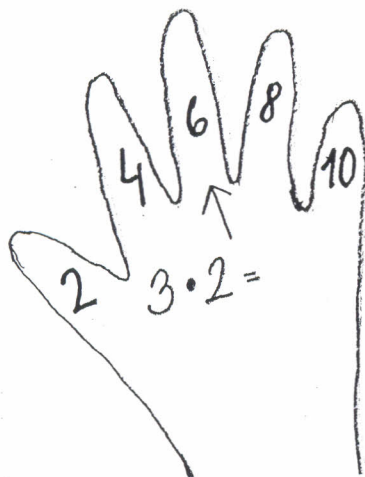
$8 \cdot 2 = 16$

$4 \cdot 2 = 8$

$9 \cdot 2 = 18$

$5 \cdot 2 = 10$

$10 \cdot 2 = 20$



1. Doplňte chybějící násobky dvou.

2	4		8		12	14			
---	---	--	---	--	----	----	--	--	--

20	18		14			8		4	
----	----	--	----	--	--	---	--	---	--

2. Opakujte z paměti násobky 2.

3. Přepiš a vypočítej:

$2 \cdot 2$
 $4 \cdot 2$

$1 \cdot 2$
 $6 \cdot 2$

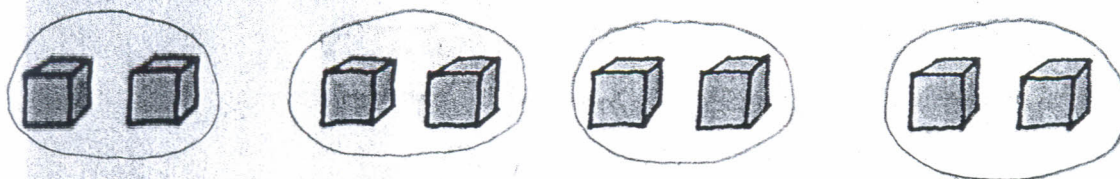
$9 \cdot 2$
 $7 \cdot 2$

$5 \cdot 2$
 $10 \cdot 2$

$3 \cdot 2$
 $8 \cdot 2$

DĚLENÍ

Adélka rozdělila 8 kostek po 2. Kolik má hromádek?

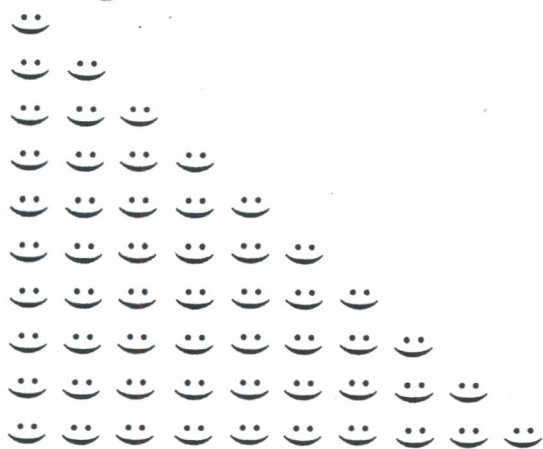


Adélka má 4 hromádky.

Hrajte si jako Adélka. Rozdělte po 2:

- 4 kostky,
- 12 kostek,
- 10 kostek.

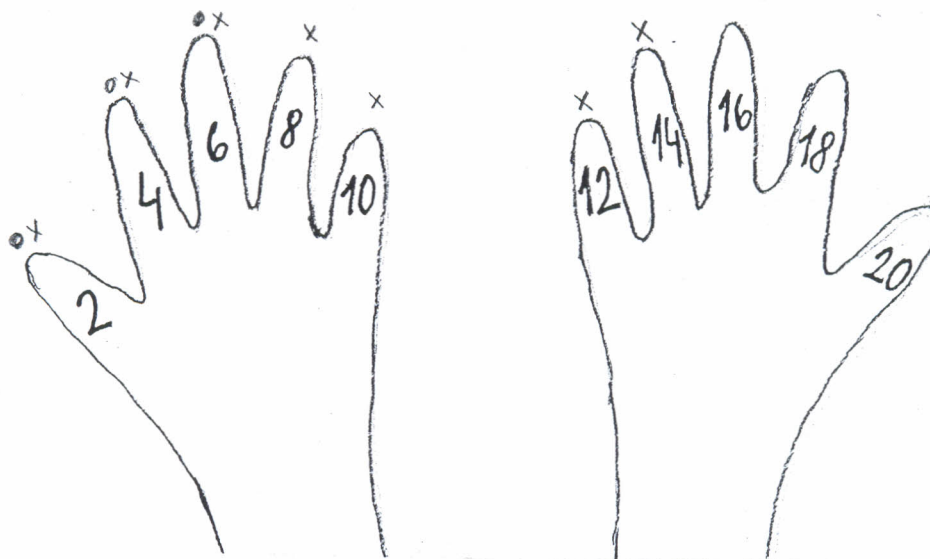
$2 : 2 =$ čteme 2 děleno 2 =



- $2 : 2 = 1$
- $4 : 2 = 2$
- $6 : 2 = 3$
- $8 : 2 = 4$
- $10 : 2 = 5$
- $12 : 2 = 6$
- $14 : 2 = 7$
- $16 : 2 = 8$
- $18 : 2 = 9$
- $20 : 2 = 10$

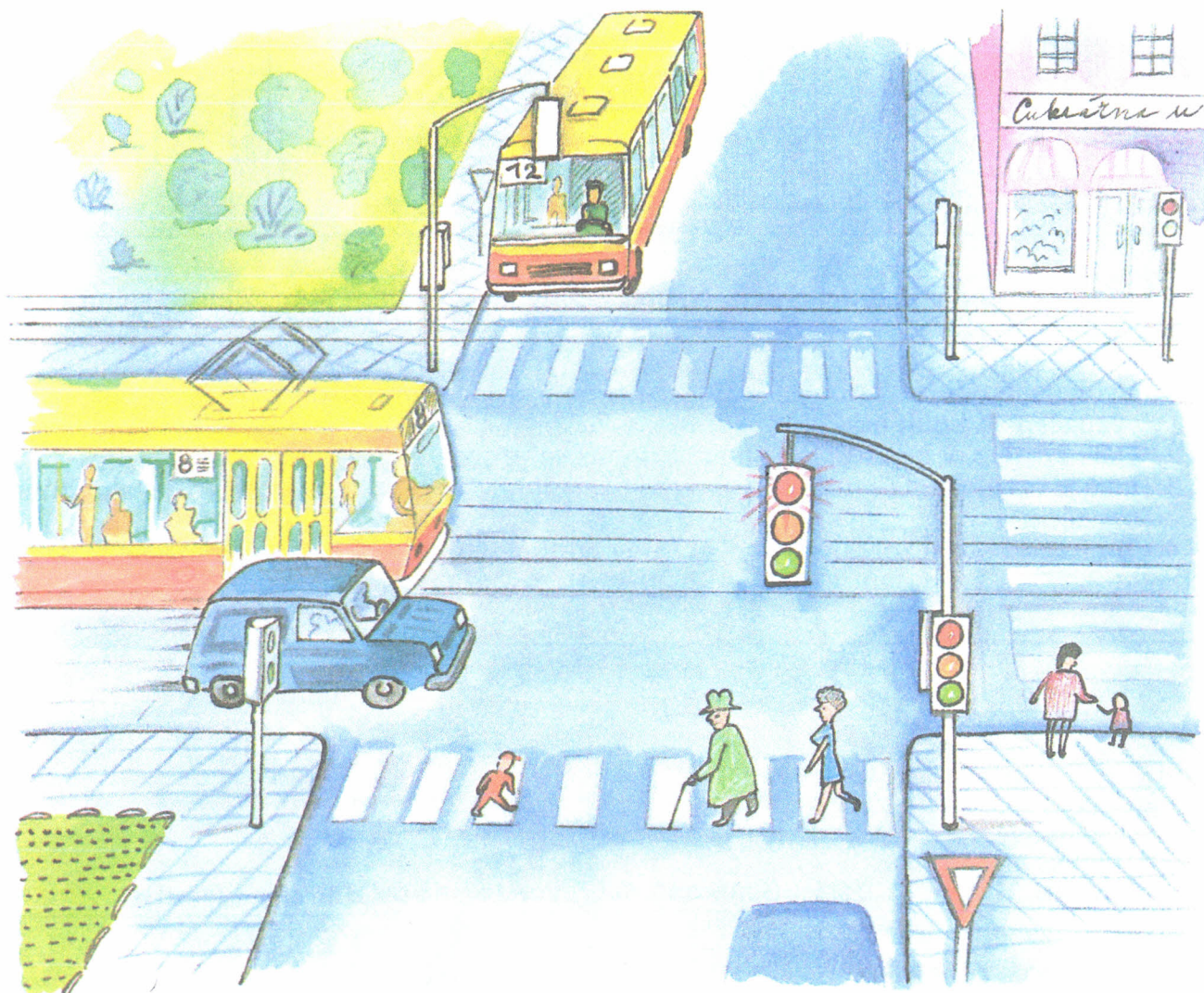
Čti příklady na dělení a ukazuj výsledek na prstech

$6 : 2 = 3$
 $14 : 2 = 7$

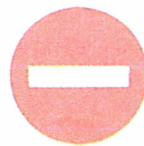
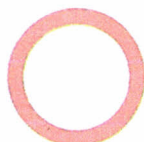


Jak se chovat na silnici

Prohlédni si obrázek a odpověz na otázky pod obrázkem



Dopravními značkami a semaforey se musí řídit vozidla i chodci.



- Které dopravní prostředky jsou na obrázku?
- Kdo řídí dopravu na křižovatce?
- K čemu slouží dopravní značky?
- Kdo se jimi musí řídit? Proč?
- Co znamenají dopravní značky a světelná znamení na obrázcích?