

Nová látka „Prvoci“

- 1) Prosím, přepište a překreslete si tyto poznámky do sešitu.
- 2) Látku najdete v učebnici na stranách 32 a 33, přečtete si prosím.
- 3) V pracovním sešitě na straně 8 a 9 vypracujte úlohy 1 až 5.

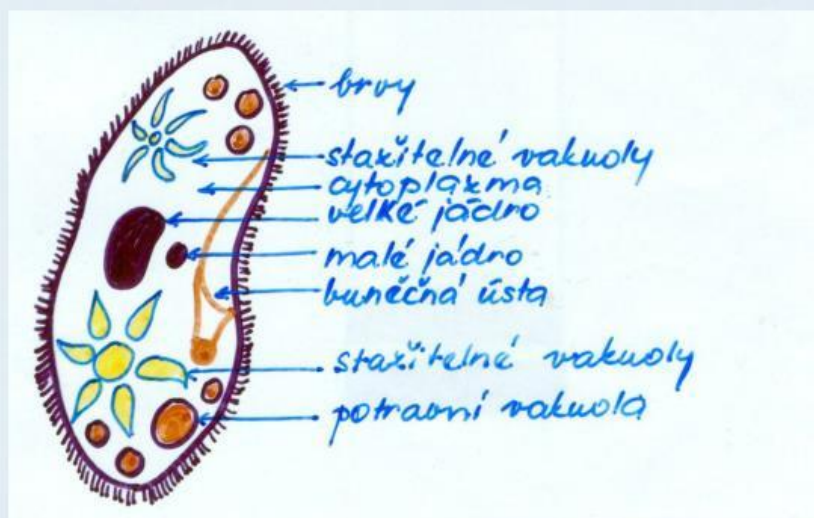
Opakování – Lišejníky

- 1) Kde lišejníky rostou?
- 2) Jaké 2 organismy v nich žijí?
- 3) Vzpomeň si na název nějakého lišejníku.

Prvoci

- najdeme je v rybnících a kalužích, ale vidíme jen pod mikroskopem
- nejznámější prvok je Trepka velká – její tělo tvoří 1 buňka (ta přijímá, potravu, tráví ji, vylučuje, rozvádí živiny po těle, dýchá, rozmnožuje se a reaguje na podněty)
- tělo trepky tvoří 1 protáhlá buňka

Trepka velká – stavba buňky:



- rozmnožuje se tak, že se rozdělí na 2 trepky
- živí se bakteriemi a řasami
- dýchá celým povrchem těla

Děkuji za spolupráci 😊