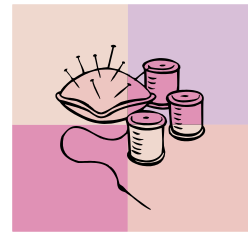
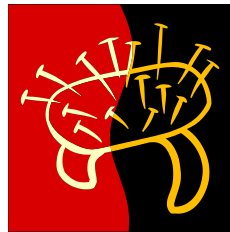


RUČNÍ ŠITÍ PRACOVNÍ POMŮCKY

1. Jehly

Rozlišujeme

- krátké
- střední
- dlouhé



Zapichujeme je do jehelníčku nebo do ukládací podložky. Nikdy je nedáváme do úst.

2. Špendlíky

- se skleněnou hlavičkou
- obyčejné

Opět je ukládáme na určené místo.



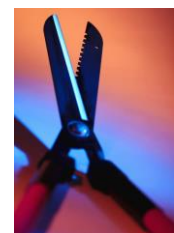
3. Náprstek

Navlékáme na prostředníček ruky, která drží jehlu. Chrání prst a umožňuje snadnější vpichování jehly.



4. Nůžky

- větší – ke stříhání látek
- malé – ke stříhání nití
- entlovací (cik- cak)



5. Křída krejčovská

Slouží k nákresům stříhů. Vyrábí se v různých barvách.

6. Měřidla

- plátěný krejčovský metr – měříme postavu, obvody
- dřevěný metr – odměřujeme látky



7. Bodec

Požíváme k párání stehů, kliček ...

